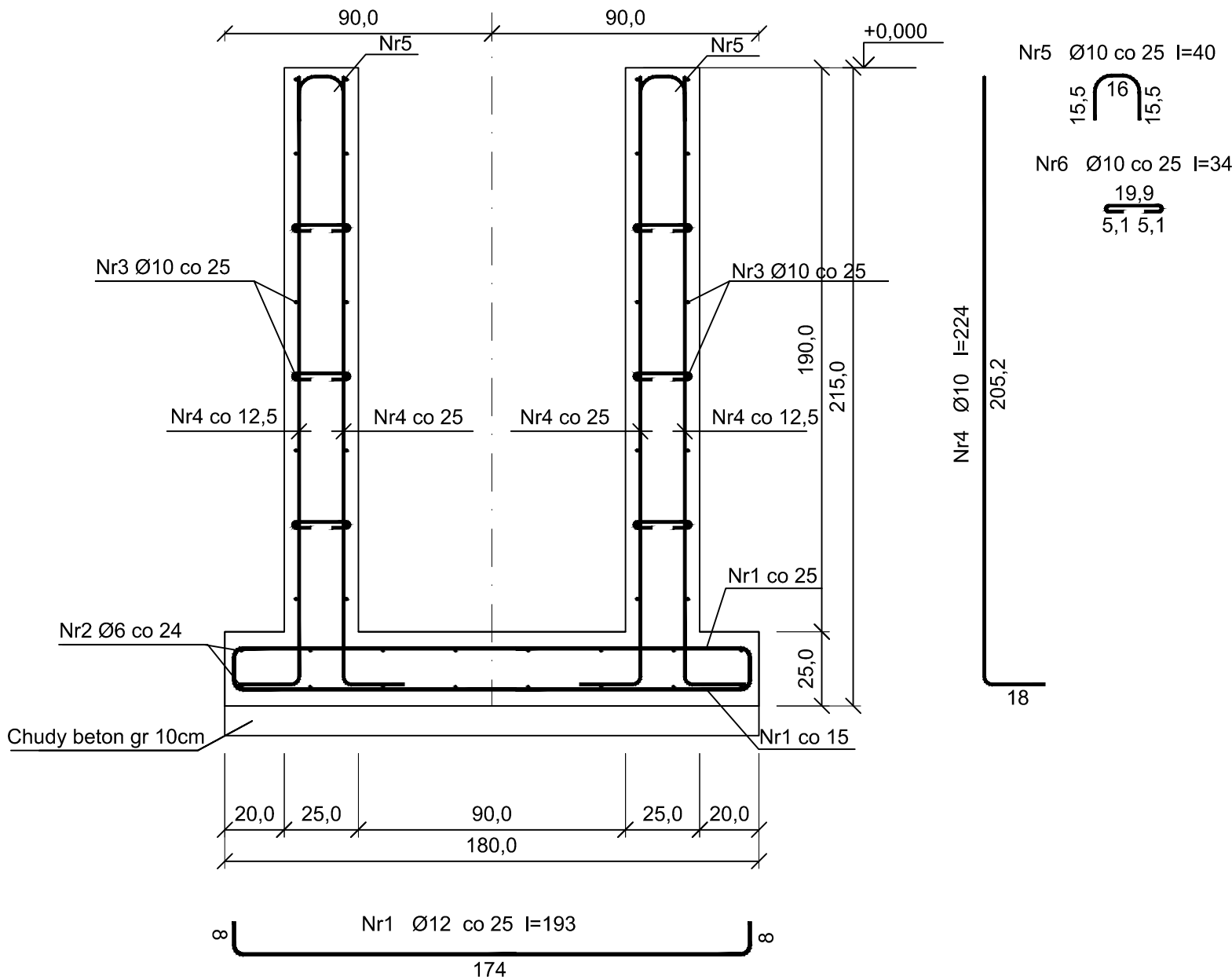


Zbrojenie kanału
Skala 1:20



Beton	C20/25 (B25)
Stal	B500SP
Otulina dolna	c _{nom} =50 mm
Otulina boczna	c _{nom} =25 mm

Wykaz prętów

Nr	Średnica [mm]	Długość [cm]	Liczba [szt.]	Długość całkowita [m]			
				B500SP			
				Ø6	Ø10	Ø12	
Zbrojenie kanału (1 mb kanału)							
1	12	193	11,00			21,23	
2	6	105	16	16,80			
3	10	105	32		33,60		
4	10	224	24,00		53,76		
5	10	40	8		3,20		
6	10	34	24,00		8,16		
Długość całkowita wg średnic				[m]	16,8	98,8	21,3
Masa 1 m pręta				[kg/m]	0,222	0,617	0,888
Masa prętów wg średnic				[kg]	3,7	61,0	18,9
Masa prętów wg gatunków stali				[kg]	83,6		
Masa całkowita				[kg]	84		

UWAGA: Długość pręta jest długością obliczoną na podstawie wymiarów w osi pręta (metoda B wg EN ISO 3766)

BUD-PREMIUM s.c. W. Lejbt, J. Lejbt ul. Widok 4, 23-400 Biłgoraj e-mail: biuro.budpremium@gmail.com tel. 608-628-065			BRANŻA
			KONSTRUKCJA
			ETAP
			PT
			DATA
			03.2024
			SKALA
			1:20
			NR RYSUNKU
NAZWA I ADRES OBIEKTU:	BUDOWA BUDYNKU USŁUGOWO-MAGAZYNOWEGO ORAZ RAMPY ZAŁADOWCZEJ WRAZ Z NIEZBĘDNĄ INFRASTRUKTURĄ TECHNICZNĄ		K12
INWESTOR:	Powiat Biłgorajski, ul. T. Kościuszki 94, 23-400 Biłgoraj		
PRZEDMIOT RYSUNKU:	Zbrojenie kanału		
PROJEKTOWAŁ: Konstrukcja	mgr inż. Waldemar Lejbt LUB/0114/PW9Kb/19	PODPIS:	
SPRAWDZAJĄCY: Konstrukcja	mgr inż. Robert Adamek LUB/0111/POOK/13	PODPIS:	
ASYSTENT PROJEKTANTA	inż. Piotr Borowiec	PODPIS:	